

WS-Bike-E-Motion GmbH

**WS**

**Bike-E-Motion**

**Gesamtbroschüre**

**2022**

- **Produktbeschreibung**
- **Kompletteinheiten**
- **Ersatzteile / Einzelteile**

# Einleitung

Nachstehend erhalten Sie einen Überblick über unseren super leichten Antriebsmotor, eingebaut im Sattelrohr und auf Knopfdruck aktivierbar.

Unsere Produkte bieten Ihnen:

- ⇒ einen im Sattelrohr verbauten **unsichtbaren** Antriebsmotor
- ⇒ auf Knopfdruck eine Unterstützung am Berg, die Sie **unterstützt** und Ihre **Trainingsleistung fördert**
- ⇒ eine sehr **hohe Qualität**; es werden nur hochwertige Komponenten verwendet
- ⇒ ein **einmaliges** Konzept
- ⇒ einen **Kundenservice**, der immer für Sie da ist:



WS-Bike-E-Motion GmbH

Ernst-Kirchner-Str. 45

DE-73760 Ostfildern

info@ws-bike.de

www.ws-bike.de

Geschäftsführer: Moritz und Tim Weiß

# Technische Daten

## Motor

**Durchmesser:**

31,6 mm

**Gewicht:**

800 g

**Länge:**

220 mm

## Akku

**Elektr. Spannung:**

36 V

**Elektr. Ladung:**

9 Ah

**Energie:**

270 Wh

## Leistung

**Motorleistung:**

200 Watt

**Gesamtgewicht:**

kleiner 2 kg

## Dauer

**Nutzdauer:**

bis zu 120 min

**oder**

1800 Höhenmeter

## Kompletteinheiten

Sie können zwischen folgenden 6 Kompletteinheiten auswählen

Der **Grundaufbau** besteht immer aus:

- ⇒ Motorgetriebe
- ⇒ Ritzelaufnahmehülse
- ⇒ Freilauf
- ⇒ Akku inkl. Satteltasche und Ladegerät
- ⇒ Taster (1-stufig)
- ⇒ Speedsensor
- ⇒ Befestigungsmaterial, ...



Sie können zwischen diesen folgenden Erweiterungen **auswählen** ...

Starre Sattelstütze mit einer Länge von 400 mm

In dieser Sattelstütze, mit einem Durchmesser von 31.6 mm, ist der Controller inkl. Kabelsatz verbaut.



Zudem können Sie zwischen zwei verschiedenen Ritzelvarianten auswählen.

Zum einen die Version **WS200** mit einem 4.75 Ritzel ...



... und zum anderen die Variante **WS201**, die mit einem 4.90 Ritzel ausgestattet ist.

Was bedeuten die **Ritzel 4.75** oder **4.90**?

Die **Variante 4.75** ist für Fahrradfahrer/-innen, die mit einer durchschnittliche Trittfrequenz von 75 U/min treten. Eine typische Anwendung für das Mountain- oder Trekkingbike.

Die **Variante 4.90** ist für Fahrradfahrer/-innen, die mit einer durchschnittliche Trittfrequenz von 90 U/min treten. Eine typische Anwendung für das Rennrad.

Des Weiteren können Sie noch zwischen diesen **Kompletteinheiten** auswählen....

### Die Einheiten **WS202** und **WS203**

Bei diesen können Sie wieder die Auswahl zwischen zwei verschiedenen Ritzelversionen treffen (Erklärung siehe S.4).

Die Version **WS202** mit der Variante 4.75 und die Version **WS203** mit der Variante 4.90.

Bei diesen beiden Kompletteinheiten ist **jeweils** eine gefederte Sattelstütze (der Marke Schulz) mit einem Durchmesser von 31,6 mm und einer Länge von **350 mm** dabei.



---

### Die Einheiten **WS204** und **WS205**

Bei diesen können Sie wieder die Auswahl zwischen zwei verschiedenen Ritzelversionen treffen (Erklärung siehe S.4).

Die Version **WS204** mit der Variante 4.75 und die Version **WS205** mit der Variante 4.90.

Bei diesen beiden Kompletteinheiten ist **jeweils** eine gefederte Sattelstütze (der Marke Schulz) mit einem Durchmesser von 31,6 mm und einer Länge von **420 mm** dabei.



# Komplettübersicht unseres Antriebes

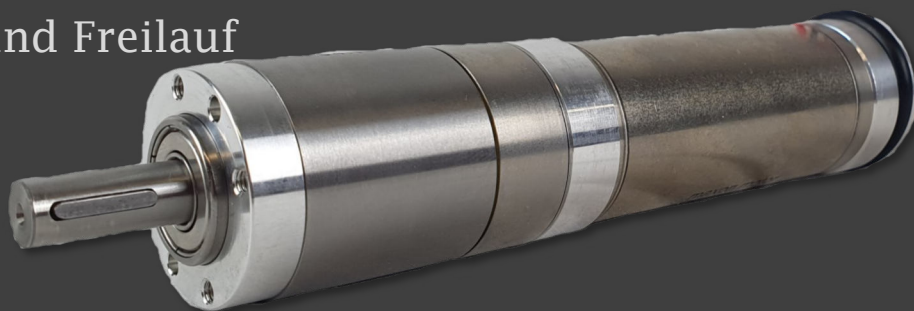


## Unsere gesamte **Produktpalette:**

### Motorgetriebeeinheit

Artikelnummer: **WS200151**

Beschreibung: Motor mit Getriebe, Durchmesser 31,6 mm, **ohne** Ritzeleinheit und Freilauf



### Motorgetriebeeinheit 4.90

Artikelnummer: **WS200101**

Beschreibung: Motor mit Getriebe, Durchmesser 31,6 mm, **mit** Ritzeleinheit, Ritzel 4.90 (inkl. Klemmbuchse) und Freilauf



### Motorgetriebeeinheit 4.75

Artikelnummer: **WS200102**

Beschreibung: Motor mit Getriebe, Durchmesser 31,6 mm, **mit** Ritzeleinheit, Ritzel 4.75 (inkl. Klemmbuchse) und Freilauf

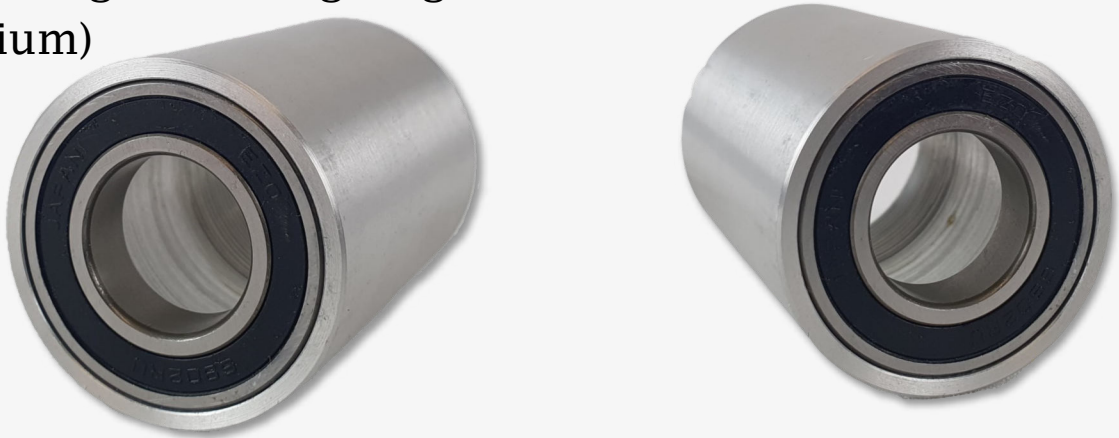




## Ritzelaufnahmeeinheit

Artikelnummer: **WS200161**

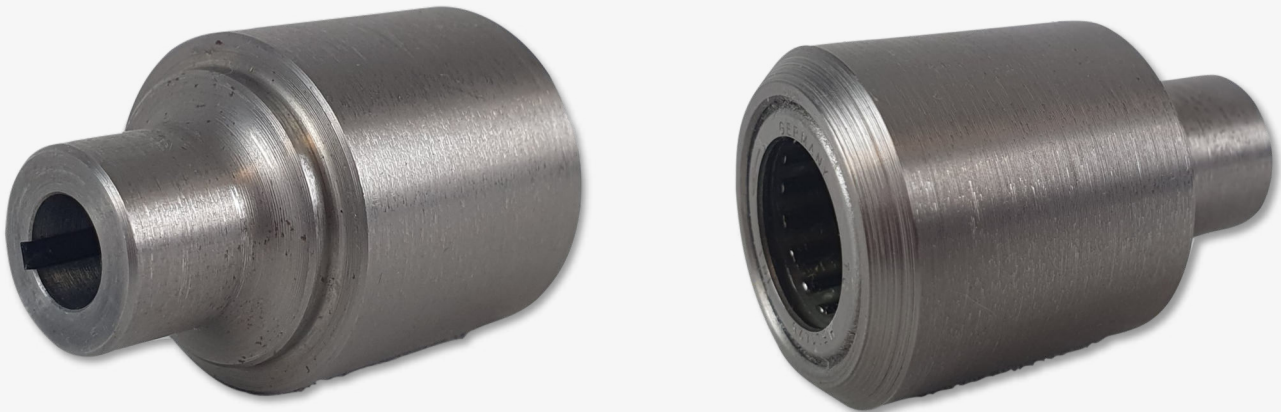
Beschreibung: Rillenkugellager, Ritzelaufnahmhülse (Aluminium)



## Freilaufeinheit

Artikelnummer: **WS200171**

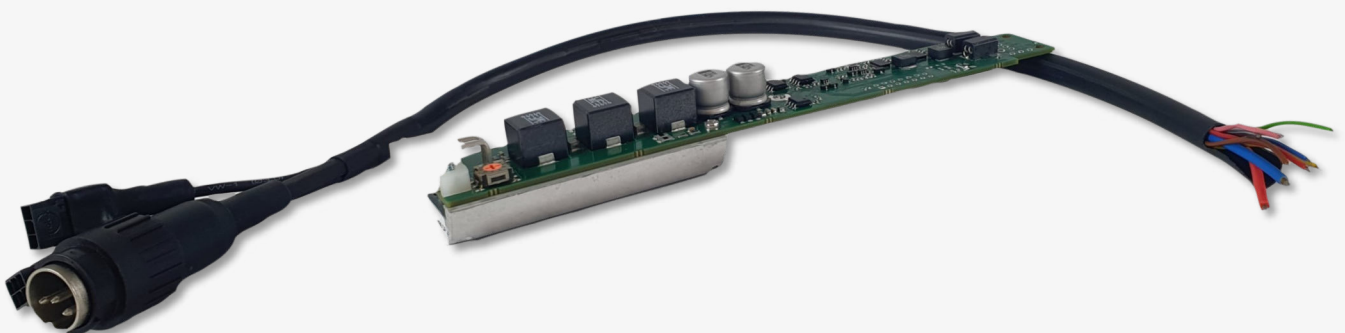
Beschreibung: Hülsenfreilauf, Freilaufhülse (Stahl)



## Controller mit Kabelbaum

Artikelnummer: **WS200823**

Beschreibung: Controller, Kabelbaum, (Controller muss selber in der Sattelstütze zusammen gelötet werden)



## Sattelstütze starr

Artikelnummer: **WS200201**

Beschreibung: Sattelstütze Durchmesser 31,6 mm,  
Länge 400 mm, Straightpull mit Controller



## Sattelstütze gefedert 350

Artikelnummer: **WS200202**

Beschreibung: Sattelstütze Durchmesser 31,6 mm,  
Länge 350 mm, gefedert, Schulz G2LT mit Controller



## Sattelstütze gefedert 420

Artikelnummer: **WS200203**

Beschreibung: Sattelstütze Durchmesser 31,6 mm,  
Länge 420 mm, gefedert, Schulz G2LT mit Controller



## Ritzel 4.90

Artikelnummer: **WS200181**

Beschreibung: Ritzel, Kegelrad, Klemmbuchse,  
für eine **Trittfrequenz** von **90 U/min** an der Tretkurbel



## Ritzel 4.75

Artikelnummer: **WS200191**

Beschreibung: Ritzel, Kegelrad, Klemmbuchse,  
für eine **Trittfrequenz** von **75 U/min** an der Tretkurbel



## Speedsensor

Artikelnummer: **WS200402**

Beschreibung: Speedsensor, Kabel, Magnet,  
für die Abschaltung bei 25 km/h



## Akku

Artikelnummer: **WS200825**

Beschreibung: Akku mit Gehäuse, Ladezustandsanzeige, 28 V, 260 Wh, 9,3 Ah



## Ladegerät

Artikelnummer: **WS200826**

Beschreibung: Ladegerät 3Ah, Netzstecker



## Taster

Artikelnummer: **WS200401**

Beschreibung: Taster (1-stufig), Tastergehäuse, Kabel



## Informationen

Alle unsere Bauteile überzeugen mit einer sehr hohen Qualität und sind zu **100% Hergestellt in Deutschland**.

Somit erhalten Sie ein **zuverlässiges, langlebiges** und **technisch hochwertiges Antriebssystem**.



Für den **Einbau** unseres Antriebs, wird Spezialwerkzeug **benötigt**. Wir empfehlen Ihnen den Einbau nur durch **geschultes und autorisiertes** Personal durchführen zu lassen.

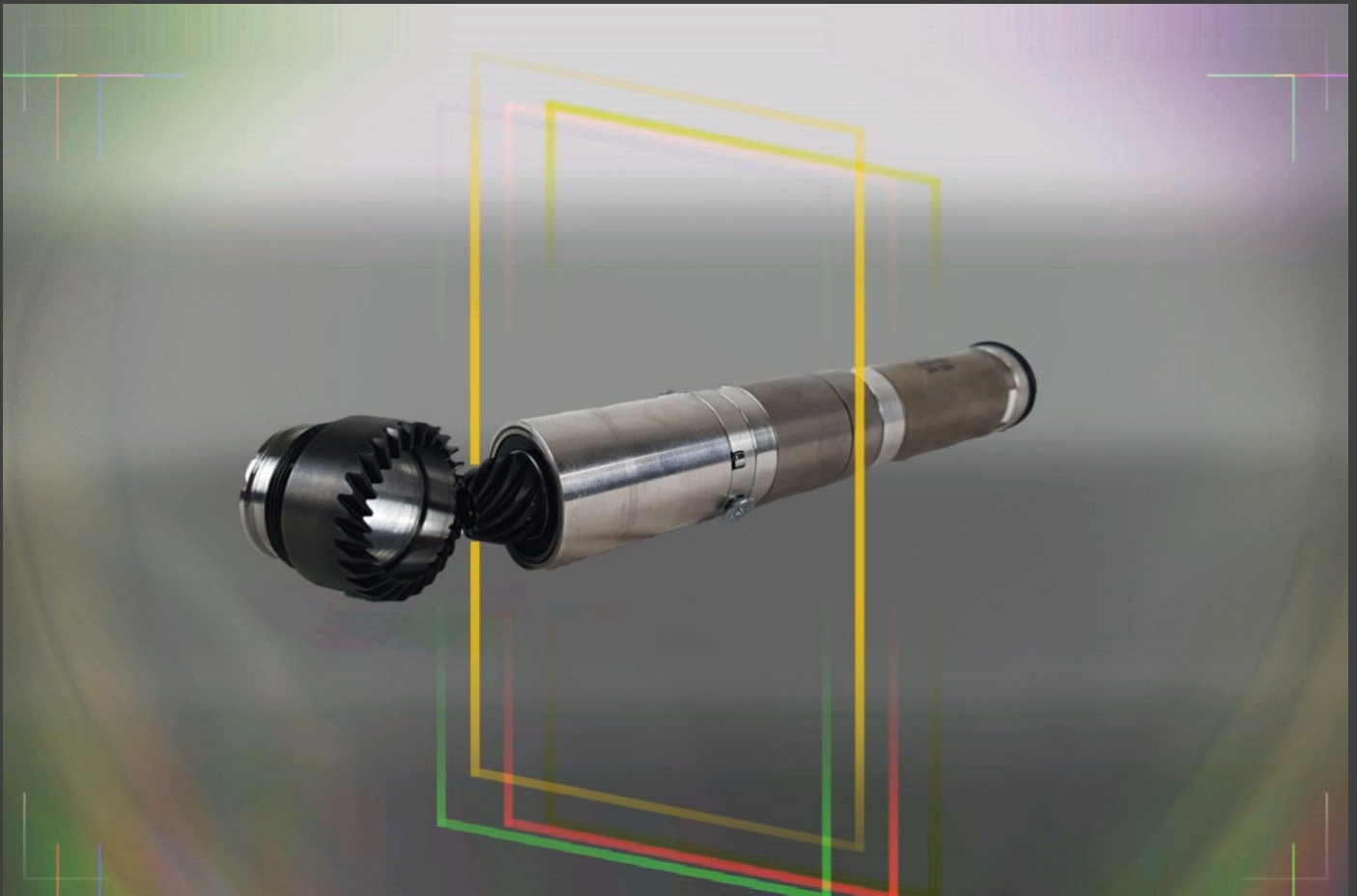
Zudem werden verschiedene Anforderungen an das Fahrrad gestellt, hierzu können Sie sich gerne persönlich bei uns beraten lassen.

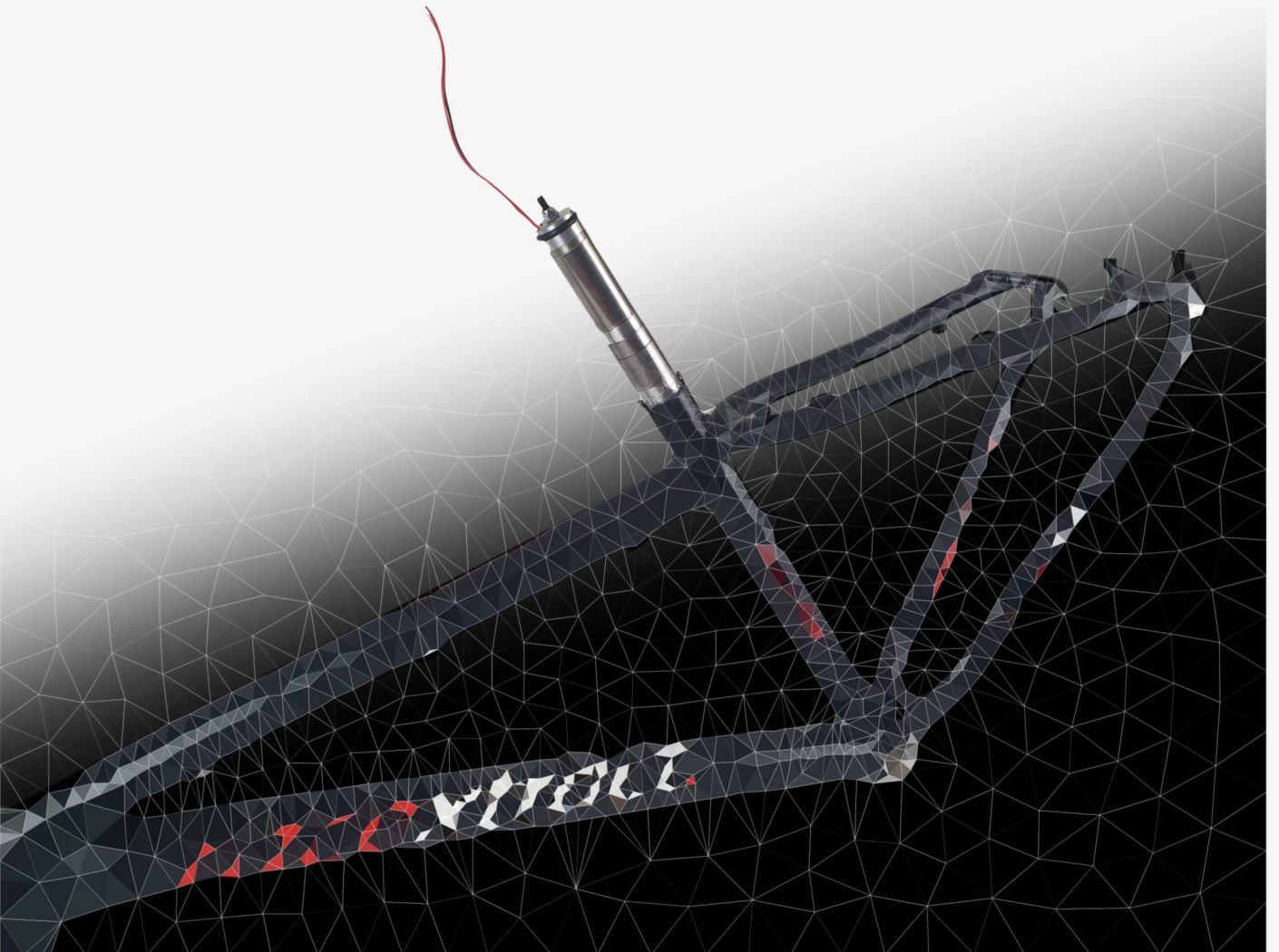
**Anforderungen:** Der Antrieb sollte in einen hochwertigen Rahmen verbaut werden. Das Sattelrohr muss senkrecht auf das Tretlager führen. Zudem ist der Antrieb für eine Shimano XT Tretkurbel, bzw. eine Hollowtech II Tretkurbel entwickelt worden.

Haben Sie **Interesse** an diesem besonderen Antriebskonzept, dann zögern Sie nicht und nehmen Sie mit uns Kontakt auf.

Bei weiteren **Fragen** oder **Interesse** an einer Zusammenarbeit senden Sie uns eine Nachricht unter **info@ws-bike.de**.

Preise auf **Anfrage**





# **WS**

---

## **Bike-E-Motion**

**Top Qualität Made in Germany!**

**WS-Bike-E-Motion GmbH**

**Ernst-Kirchner-Str. 45**

**DE-73760 Ostfildern**

**info@ws-bike.de**

**www.ws-bike.de**

**+49 711 30020853**